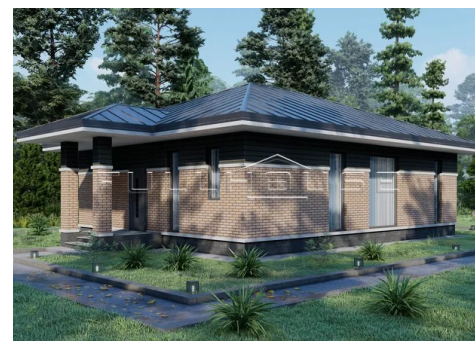


Приложение № 1 к Договору Подряда
 Проект Windows Galaxy FH-90WG
 СМЕТА на строительные-монтажные работы в Московской области

Строительные характеристики:	
Толщина фундаментной плиты (мм)	250
Высота ростверка (стен цоколя) (мм)	300
Толщина ростверка (стен цоколя) (мм)	325/250
Газобетон на внешние стены (мм)	375
Газобетон на внутренние несущие стены (мм)	250
Высота кладки стен 1 этажа (мм)	3000
Вид кровельного материала	металлочерепица



№ п/п	Наименование видов работ и строительных материалов	Ед. изм.	Материалы		Работа		Стоимость материалов руб.	Стоимость работ руб.	Итоговая стоимость руб.
			Цена руб.	Кол-во	Цена руб.	Кол-во			
I	II	III	IV	V	VI	VII	VIII	IX	X
	Комплектация №1 "Коробка"								
1	Строительство фундамента								
	Вынос проекта дома на участок (комплекс работ)	компл			6 000,0	1,0		6 000	6 000
	Разработка грунта (без вывоза): контроль работы экскаватора, доводка котлована вручную	компл			12 000,0	1,0		12 000	12 000
	Прокладка канализационных труб d110, устройство закладных в фундаменте с земляными работами (до границы дома)	компл	6 208,0	1,0	7 800,0	1,0	6 208	7 800	14 008
	Прокладка труб ПНД d50/d63, устройство закладных в фундаменте с земляными работами (до границы дома)	компл	10 833,0	1,0	14 400,0	1,0	10 833	14 400	25 233
	Укладка геотекстиля	рулон	5 100,0	7,0	732,0	7,0	35 700	5 124	40 824
	Устройство песчаного основания с трамбовкой 300 мм	м3	1 500,0	80,0	1 320,0	80,0	120 000	105 600	225 600
	Профилированная мембрана PLANTER	м2	250,0	160,0	60,0	160,0	40 000	9 600	49 600
	Устройство наплавляемой горизонтальной гидроизоляции	рулон	3 100,0	16,0	804,0	16,0	49 600	12 864	62 464
	Опалубка для плиты	м2	2 000,0	58,8			117 600		117 600
	Газовый баллон для гидроизоляции	шт	1 500,0	2,0			3 000		3 000
	Арматура AIII (основная на все этапы "коробка")	т	86 400,0	3,8			328 320		328 320
	Арматура d 8 (на все этапы "коробка")	т	95 800,0	0,25			23 950		23 950
	Проволока вязальная на фундамент	кг	210,0	81,0			17 010		17 010
	Фиксаторы арматуры для фундамента	шт	13,0	250,0			3 250		3 250
	Пленка техническая	м/п	95,0	120,0			11 400		11 400
	Вынос осей фундамента	м3			630,0	34,0		21 420	21 420
	Монтаж пространственного арматурного каркаса в 2 яруса (ячейка 200*200 мм)	м3			3 780,0	34,0		128 520	128 520
	Резка и гибка арматуры фундамента	м3			2 520,0	34,0		85 680	85 680
	Монтаж опалубки фундамента	м3			3 780,0	34,0		128 520	128 520
	Бетонирование фундаментной плиты	м3	7 950,0	34,0	1 260,0	34,0	270 300	42 840	313 140
	Демонтаж опалубки фундаментной плиты	м3			630,0	34,0		21 420	21 420
	Опалубка для цоколя (ростверка)	м2	1 500,0	52,0			78 000		78 000
	Вынос осей цоколя (ростверка)	м3			780,0	7,0		5 460	5 460
	Монтаж арматурного каркаса цоколя /ростверка (ячейка 200*200 мм)	м3			4 680,0	7,0		32 760	32 760
	Резка и гибка арматуры цоколя (ростверка)	м3			3 120,0	7,0		21 840	21 840
	Монтаж опалубки цоколя (ростверка)	м3			4 680,0	7,0		32 760	32 760
	Бетонирование цоколя (ростверка)	м3	8 100,0	7,0	1 560,0	7,0	56 700	10 920	67 620
	Демонтаж опалубки цоколя (ростверка)	м3			780,0	7,0		5 460	5 460
	Транспортные и накладные расходы, разгрузка, крепеж								
	Доставка / вывоз строительной бытовки (аренда бесплатно на весь период строительства)	маш	32 700,0	2,0			65 400		65 400
	Работа экскаватора-погрузчика	смена	26 000,0	1,0			26 000		26 000
	Аренда биотуалета и его обслуживание	месяц	10 000,0	3,0			30 000		30 000
	Доставка биотуалета	маш	10 000,0	1,0			10 000		10 000
	Доставка пиломатериалов, геотекстиля, гидроизоляции и др.	маш	16 000,0	1,0			16 000		16 000
	Доставка арматуры, вязальной проволоки	маш	29 800,0	1,0			29 800		29 800
	Доставка расходных материалов	маш	4 000,0	1,0			4 000		4 000
	Работа бетононасоса	маш	36 000,0	2,0			72 000		72 000
	Сопутствующие расходы, крепеж, разгрузочные работы, подъем	10%					117 187		117 187
	Итого строительство фундамента:						1 542 258	710 988	2 253 246
2	Строительство 1го этажа								
	Отсечная гидроизоляция под основанием стен	рулон	3 100,0	3,0	804,0	3,0	9 300	2 412	11 712
	Выравнивающий цементный раствор	м2	70,0	30,0	56,0	30,0	2 100	1 680	3 780
	Кладка внешних стен из газобетона	м3	8 200,0	35,0	4 140,0	35,0	287 000	144 900	431 900
	Штробление блоков 1го и каждого 4го ряда внешних стен, подоконного ряда	м3			994,0	35,0		34 790	34 790
	Армирование 1го и каждого 4го ряда внешних стен, подоконного ряда	м3			1 656,0	35,0		57 960	57 960
	Резка доборных блоков для наружных стен	м3			1 491,0	35,0		52 185	52 185
	Кладка внутренних несущих стен из газобетона	м3	8 200,0	12,0	4 140,0	12,0	98 400	49 680	148 080
	Штробление блоков 1го и каждого 4го ряда внутренних несущих стен	м3			994,0	12,0		11 928	11 928
	Армирование 1го и каждого 4го ряда внутренних несущих стен	м3			1 656,0	12,0		19 872	19 872
	Резка доборных блоков для внутренних несущих стен	м3			1 491,0	12,0		17 892	17 892
	Монтаж подстановочных газобетонных блоков под панорамными окнами	м/п			2 520,0	11,0		27 720	27 720
	Клей для газобетонных блоков	меш	530,0	62,0	264,0	62,0	32 860	16 368	49 228
	Устройство перемычек из U-блоков с армированием в оконных и дверных проемах наружных и внутренних несущих стен	м/п			2 400,0	27,0		64 800	64 800
	Устройство монолитного армопояса из U-блоков	м/п			2 400,0	60,0		144 000	144 000

	U-блоки 375*250*500	м3	17 860,0	6,5				116 090		116 090
	U-блоки 250*250*500	м3	22 600,0	2,0				45 200		45 200
	Бетон для перемычек	м3	13 950,0	3,7				51 615		51 615
	Металлоизделия	шт	8 640,0	2,0	6 000,0	2,0		17 280	12 000	29 280
	Транспортные и накладные расходы, разгрузка, крепеж									
	<i>Доставка газобетона, U-блоков, клея для блоков</i>	маш	29 800,0	3,0				89 400		89 400
	<i>Доставка расходных материалов</i>	маш	4 000,0	1,0				4 000		4 000
	<i>Работа автокрана</i>	смена	29 500,0	1,5				44 250		44 250
	<i>Сопутствующие расходы, крепеж, разгрузочные работы, подъем</i>	10%						65 984		65 984
	Итого строительство 1го этажа:							863 479	658 187	1 521 666
5	Монтаж стропильной системы									
	Отсечная гидроизоляция между армопоясом и мауэрлатами	рулон	3 100,0	3,0	804,0	3,0		9 300	2 412	11 712
	Строительные леса. Монтаж, демонтаж	м2	550,0	128,0	252,0	128,0		70 400	32 256	102 656
	Устройство несущего каркаса кровли	м2			2 064,0	175,0			361 200	361 200
	Мауэрлат (сортамент по проекту)	м3	22 000,0	1,8				39 600		39 600
	Фермы, рассчитанные индивидуально для конкретного проекта	м2	3 270,0	175,0				572 250		572 250
	Перфорированные пластины, фиксаторы стропильных ног, штанги резьбовые и уголки	м2	550,0	175,0				96 250		96 250
	Антисептирование мауэрлата (стойки и прогоны при их наличии)	шт	5 200,0	1,8	2 400,0	1,8		9 360	4 320	13 680
	Транспортные и накладные расходы, разгрузка, крепеж									
	<i>Доставка пиломатериалов</i>	маш	18 000,0	1,0				18 000		18 000
	<i>Доставка ферм</i>	маш	78 300,0	1,0				78 300		78 300
	<i>Доставка расходных материалов</i>	маш	4 000,0	1,0				4 000		4 000
	<i>Работа автокрана</i>	смена	29 500,0	2,0				59 000		59 000
	<i>Сопутствующие расходы, крепеж, разгрузочные работы, подъем</i>	10%						79 716		79 716
	Итого монтаж стропильной системы:							1 036 176	400 188	1 436 364
7	Монтаж кровли									
	Монтаж гидро-ветрозащитной пленки	рулон	9 200,0	5,0	7 440,0	5,0		46 000	37 200	83 200
	Монтаж контробрешетки, прижимная рейка	м2	220,0	175,0	144,0	175,0		38 500	25 200	63 700
	Монтаж наружной обрешетки, накладка, доска	м2	294,0	175,0	132,0	175,0		51 450	23 100	74 550
	Антисептирование	шт	5 200,0	3,0	2 400,0	3,0		15 600	7 200	22 800
	Кронштейн крюка желоба для водосточной системы	шт	400,0	92,0	192,0	92,0		36 800	17 664	54 464
	Монтаж металлочерепицы	м2	855,0	175,0	1 152,0	175,0		149 625	201 600	351 225
	Кровельные доборные элементы с поправкой по степени сложности кровли	м2	900,0	175,0				157 500		157 500
	Монтаж кровельных, коньковых аэраторов	м	865,0	12,0	960,0	12,0		10 380	11 520	21 900
	Монтаж вентиляционных выходов через кровлю типа Vилре	шт			7 200,0	2,0			14 400	14 400
	Уплотнитель гидрозатвора	шт	5 200,0	2,0				10 400		10 400
	Проходной элемент	шт	2 900,0	2,0				5 800		5 800
	Теплоизолированный вентиляционный выход	шт	8 000,0	1,0				8 000		8 000
	Теплоизолированный вентиляционный выход канализации	шт	5 000,0	1,0				5 000		5 000
	Снегозадержатели	шт	3 000,0	16,0	2 160,0	16,0		48 000	34 560	82 560
	Монтаж карнизных, торцевых, пристенных планок и планок примыкания	м2	738,0	175,0	900,0	175,0		129 150	157 500	286 650
	Транспортные и накладные расходы, разгрузка, крепеж									
	<i>Доставка кровельного материала</i>	маш	18 000,0	1,0				18 000		18 000
	<i>Доставка расходных материалов</i>	маш	4 000,0	1,0				4 000		4 000
	<i>Пухто</i>	маш	39 800,0	1,0				39 800		39 800
	<i>Сопутствующие расходы, крепеж, разгрузочные работы, подъем</i>	10%						71 220		71 220
	Итого монтаж кровли:							845 225	529 944	1 375 169
	Итого дом в комплектации "КОРОБКА":							4 287 138	2 299 307	6 586 445
8	Возведение внутренних перегородочных стен									
	Отсечная гидроизоляция под основанием стен	рулон	3 100,0	1,0	804,0	1,0		3 100	804	3 904
	Кладка перегородочных стен из газобетона	м2	1 399,0	67,0	2 520,0	67,0		93 733	168 840	262 573
	Клей для газобетонных блоков	меш	530,0	13,0	264,0	13,0		6 890	3 432	10 322
	Устройство перемычек в дверных проемах внутренних перегородочных стен	м	2 000,0	1,6	2 400,0	1,6		3 200	3 840	7 040
	Транспортные и накладные расходы, разгрузка, крепеж									
	<i>Доставка материала для перегородочных стен</i>	маш	26 500,0	1,0				26 500		26 500
	<i>Сопутствующие расходы, крепеж, разгрузочные работы, подъем</i>	10%						10 692		10 692
	Итого возведение внутренних перегородочных стен:							144 115	176 916	321 031



Примечания:

1. Земляные работы и устройство щебеночно-песчаного основания рассчитаны для ровного участка без уклона
2. Высота песчаного основания под фундамент определяется и согласовывается Сторонами по месту после откопки котлована и определения отметки чистового пола
3. Смета является ЗАКРЫТОЙ, т.е. после внесения уточнений по проекту, итоговая сумма фиксируется и не меняется до окончания всех этапов строительства по Договору подряда
4. Оплата строительства дома производится поэтапно
5. В стоимости материалов учтены коэффициенты по перерасходу (уплотнение, перехлесты, обрезки, бой и т.д.)
6. Расчеты по смете действительны в течение семи дней после ее выставления

В рамках договора подряда бесплатно предоставляются следующие проектные работы:

1. Индивидуальная разработка а) схемы планировки земельного участка (СПЗУ) участка с привязкой к местности, с размещением на нем жилого дома, всех вспомогательных строений и пристроек (автонавес, гараж, баня, хозблоки, терраса, беседка, мангальная зона, игровые площадки) с учетом нормативных противопожарных и санитарно-гигиенических расстояний для ИЖС; б) плана мощения для автомобильных парковок, отмостки, дорожек; в) плана размещения трасс внешних инженерных сетей (электрические кабели, трубы водоснабжения, газоснабжения, канализации, ливневой и дренажной систем) и внешнего оборудования и емкостей: станция биологической очистки (септик), смотровые и коллекторные колодцы, кессон для водозаборной скважины, погреб; г) плана перемещения земляных масс и основных ландшафтных зон.
2. Адаптация проекта, в т.ч. типового, под условия конкретного участка и выбор правильной планировки дома: посадка дома относительно сторон света, видовых природных зон, существующих построек на соседних участках, заезда на участок. Вертикальная планировка участка и посадка дома относительно существующей отметки дороги.
3. Внесение изменений в типовую архитектурный проект без изменения габаритов дома

В данной смете учтены все необходимые материалы, работы по их монтажу, доставку и работу спецтехники, включая:

1. Монтаж закладных для ввода и вывода инженерных коммуникаций под фундаментной плитой: 2 канализационные трубы d110мм, 2 закладные ПНД трубы для водоснабжения, по 5 закладных ПНД труб минимум в 2х зонах для электрических кабелей
2. Устройство скатной крыши (за исключением проектов с плоской крыши) с помощью стропильной системы и балок из деревянных ферм чердачного типа заводской готовности из сухой строганой доски с противопожарной фаской на МЗП (металло-зубчатых пластинах)
3. Помимо непосредственно кровельного покрытия монтируются: снегозадержатели, 2 вентиляционные проходки типа Vire в зоне котельной: для вентиляции газовой котельной и для фановой трубы, удлинители крюков водосточного желоба, пароизоляционная полоса внутри всего периметра дома для последующего простого монтажа пароизоляционной пленки
4. Доставка и вывоз строительной бытовки, кабины биотуалета и ее регулярное обслуживание, уборка территории и пухто для вывоза строительного мусора

Контакты строительной компании Фул Хаус:

(495) 223-11-42 - с 10:00 до 18:00 понедельник-пятница; e-mail: 9227881@mail.ru; full-houses.ru

Адрес офиса: г. Москва, Киевское ш., 22км, д.4, с.4, блок Д, БП Румянцево; ст. метро Румянцево, с 10:00 до 18:00 понедельник-пятница

Фул Хаус благодарит Вас за проявленный интерес и выбор нашей компании в качестве возможного застройщика!

Нас рекомендуют друзьям и знакомым!

Подрядчик _____

Заказчик _____

25.03.2025