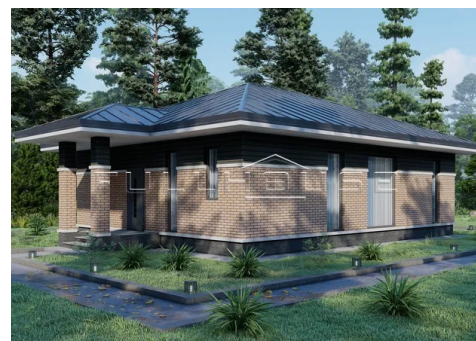


Приложение № 1 к Договору Подряда  
 Проект Windows Galaxy FH-90WG  
 СМЕТА на строительные-монтажные работы в Ленинградской области

Строительные характеристики:	
Толщина фундаментной плиты (мм)	250
Высота ростверка (стен цоколя) (мм)	300
Толщина ростверка (стен цоколя) (мм)	325/250
Газобетон на внешние стены (мм)	375
Газобетон на внутренние несущие стены (мм)	250
Высота кладки стен 1 этажа (мм)	3000
Вид кровельного материала	металлочерепица



№ п/п	Наименование видов работ и строительных материалов	Ед. изм.	Материалы		Работа		Стоимость материалов руб.	Стоимость работ руб.	Итоговая стоимость руб.
			Цена руб.	Кол-во	Цена руб.	Кол-во			
I	II	III	IV	V	VI	VII	VIII	IX	X
<b>Комплектация №1 "Коробка"</b>									
<b>1</b>	<b>Строительство фундамента</b>								
	Вынос проекта дома на участок (комплекс работ)	компл			6 000,0	1,0		6 000	6 000
	Разработка грунта (без вывоза): контроль работы экскаватора, доводка котлована вручную	компл			12 000,0	1,0		12 000	12 000
	Прокладка канализационных труб d110, устройство закладных в фундаменте с земляными работами (до границы дома)	компл	6 208,0	1,0	7 800,0	1,0	6 208	7 800	14 008
	Прокладка труб ПНД d50/d63, устройство закладных в фундаменте с земляными работами (до границы дома)	компл	10 833,0	1,0	14 400,0	1,0	10 833	14 400	25 233
	Укладка геотекстиля	рулон	5 600,0	7,0	732,0	7,0	39 200	5 124	44 324
	Устройство песчаного основания с трамбовкой	м3	1 400,0	80,0	972,0	80,0	112 000	77 760	189 760
	Профилированная мембрана PLANTER	м2	220,0	160,0	60,0	160,0	35 200	9 600	44 800
	Устройство наплавляемой горизонтальной гидроизоляции	рулон	2 400,0	16,0	804,0	16,0	38 400	12 864	51 264
	Опалубка для плиты	м2	1 500,0	58,8			88 200		88 200
	Газовый баллон для гидроизоляции	шт	2 000,0	2,0			4 000		4 000
	Арматура AIII (основная на все этапы "коробка")	т	83 990,0	3,8			319 162		319 162
	Арматура d 8 (на все этапы "коробка")	т	86 990,0	0,25			21 748		21 748
	Проволока вязальная на фундамент	кг	165,0	81,0			13 365		13 365
	Фиксаторы арматуры для фундамента	шт	6,0	250,0			1 500		1 500
	Пленка техническая	м/п	61,0	120,0			7 320		7 320
	Вынос осей фундамента	м3			600,0	34,0		20 400	20 400
	Монтаж пространственного арматурного каркаса в 2 яруса (ячейка 200*200 мм)	м3			3 600,0	34,0		122 400	122 400
	Резка и гибка арматуры фундамента	м3			2 400,0	34,0		81 600	81 600
	Монтаж опалубки фундамента	м3			3 600,0	34,0		122 400	122 400
	Бетонирование фундаментной плиты	м3	6 200,0	34,0	1 200,0	34,0	210 800	40 800	251 600
	Демонтаж опалубки фундаментной плиты	м3			600,0	34,0		20 400	20 400
	Опалубка для цоколя (ростверка)	м2	1 500,0	52,0			78 000		78 000
	Вынос осей цоколя (ростверка)	м3			660,0	7,0		4 620	4 620
	Монтаж арматурного каркаса цоколя /ростверка (ячейка 200*200 мм)	м3			3 960,0	7,0		27 720	27 720
	Резка и гибка арматуры цоколя (ростверка)	м3			2 640,0	7,0		18 480	18 480
	Монтаж опалубки цоколя (ростверка)	м3			3 960,0	7,0		27 720	27 720
	Бетонирование цоколя (ростверка)	м3	6 350,0	7,0	1 320,0	7,0	44 450	9 240	53 690
	Демонтаж опалубки цоколя (ростверка)	м3			660,0	7,0		4 620	4 620
<b>Транспортные и накладные расходы, разгрузка, крепеж</b>									
	Доставка / вывоз строительной бытовки (аренда бесплатно на весь период строительства)	маш	20 000,0	2,0			40 000		40 000
	Работа экскаватора-погрузчика	смена	26 000,0	1,0			26 000		26 000
	Аренда биотуалета и его обслуживание	месяц	7 000,0	3,0			21 000		21 000
	Доставка биотуалета	маш	8 400,0	1,0			8 400		8 400
	Доставка пиломатериалов, геотекстиля, гидроизоляции и др.	маш	18 000,0	1,0			18 000		18 000
	Доставка арматуры, вязальной проволоки	маш	18 500,0	1,0			18 500		18 500
	Доставка расходных материалов	маш	3 000,0	1,0			3 000		3 000
	Работа бетононасоса	маш	26 000,0	2,0			52 000		52 000
	Сопутствующие расходы, крепеж, разгрузочные работы, подъем	10%					103 039		103 039
	<b>Итого строительство фундамента:</b>						<b>1 320 325</b>	<b>645 948</b>	<b>1 966 273</b>
<b>2</b>	<b>Строительство 1го этажа</b>								
	Отсечная гидроизоляция под основанием стен	рулон	2 400,0	3,0	804,0	3,0	7 200	2 412	9 612
	Выравнивающий цементный раствор	м2	70,0	30,0	56,0	30,0	2 100	1 680	3 780
	Кладка внешних стен из газобетона	м3	8 200,0	35,0	4 200,0	35,0	287 000	147 000	434 000
	Штробление блоков 1го и каждого 4го ряда внешних стен, подоконного ряда	м3			1 008,0	35,0		35 280	35 280
	Армирование 1го и каждого 4го ряда внешних стен, подоконного ряда	м3			1 680,0	35,0		58 800	58 800
	Резка доборных блоков для наружных стен	м3			1 512,0	35,0		52 920	52 920
	Кладка внутренних несущих стен из газобетона	м3	8 200,0	12,0	4 200,0	12,0	98 400	50 400	148 800
	Штробление блоков 1го и каждого 4го ряда внутренних несущих стен	м3			1 008,0	12,0		12 096	12 096
	Армирование 1го и каждого 4го ряда внутренних несущих стен	м3			1 680,0	12,0		20 160	20 160
	Резка доборных блоков для внутренних несущих стен	м3			1 512,0	12,0		18 144	18 144
	Монтаж подстановочных газобетонных блоков под панорамными окнами	м/п			2 520,0	11,0		27 720	27 720
	Клей для газобетонных блоков	меш	550,0	62,0	180,0	62,0	34 100	11 160	45 260
	Устройство перемычек из U-блоков с армированием в оконных и дверных проемах наружных и внутренних несущих стен	м/п			2 400,0	27,0		64 800	64 800
	Устройство монолитного армопояса из U-блоков	м/п			2 400,0	60,0		144 000	144 000

	U-блоки 375*250*500	м3	17 067,0	6,5				110 936		110 936
	U-блоки 250*250*500	м3	22 400,0	2,0				44 800		44 800
	Бетон для перемычек	м3	12 400,0	3,7				45 880		45 880
	Металлоизделия	шт	8 399,0	2,0	6 000,0	2,0		16 798	12 000	28 798
	<b>Транспортные и накладные расходы, разгрузка, крепеж</b>									
	Доставка газобетона, U-блоков, клея для блоков	маш	18 500,0	3,0				55 500		55 500
	Доставка расходных материалов	маш	3 000,0	1,0				3 000		3 000
	Работа автокрана	смена	24 000,0	1,5				36 000		36 000
	Сопутствующие расходы, крепеж, разгрузочные работы, подъем	10%						64 721		64 721
	<b>Итого строительство 1го этажа:</b>							<b>806 435</b>	<b>658 572</b>	<b>1 465 007</b>
<b>5</b>	<b>Монтаж стропильной системы</b>									
	Отсечная гидроизоляция между армопоясом и мауэрлатами	рулон	2 400,0	3,0	804,0	3,0		7 200	2 412	9 612
	Строительные леса. Монтаж, демонтаж	м2	550,0	128,0	252,0	128,0		70 400	32 256	102 656
	Устройство несущего каркаса кровли	м2			2 064,0	175,0			361 200	361 200
	Мауэрлат (сортамент по проекту)	м3	21 000,0	1,8				37 800		37 800
	Фермы, рассчитанные индивидуально для конкретного проекта	м2	3 270,0	175,0				572 250		572 250
	Перфорированные пластины, фиксаторы стропильных ног, штанги резьбовые и уголки	м2	550,0	175,0				96 250		96 250
	Антисептирование мауэрлата (стойки и прогоны при их наличии)	шт	5 200,0	1,8	2 400,0	1,8		9 360	4 320	13 680
	<b>Транспортные и накладные расходы, разгрузка, крепеж</b>									
	Доставка пиломатериалов	маш	20 000,0	1,0				20 000		20 000
	Доставка ферм	маш	65 000,0	1,0				65 000		65 000
	Доставка расходных материалов	маш	3 000,0	1,0				3 000		3 000
	Работа автокрана	смена	24 000,0	2,0				48 000		48 000
	Сопутствующие расходы, крепеж, разгрузочные работы, подъем	10%						79 326		79 326
	<b>Итого монтаж стропильной системы:</b>							<b>1 008 586</b>	<b>400 188</b>	<b>1 408 774</b>
<b>7</b>	<b>Монтаж кровли</b>									
	Монтаж гидро-ветрозащитной пленки	рулон	7 619,0	5,0	6 300,0	5,0		38 095	31 500	69 595
	Монтаж контробрешетки, прижимная рейка	м2	210,0	175,0	120,0	175,0		36 750	21 000	57 750
	Монтаж наружной обрешетки, накладная, доска	м2	280,0	175,0	108,0	175,0		49 000	18 900	67 900
	Антисептирование	шт	5 200,0	3,0	2 400,0	3,0		15 600	7 200	22 800
	Кронштейн крюка желоба для водосточной системы	шт	400,0	92,0	168,0	92,0		36 800	15 456	52 256
	Монтаж металлочерепицы	м2	855,0	175,0	1 152,0	175,0		149 625	201 600	351 225
	Кровельные доборные элементы с поправкой по степени сложности кровли	м2	1 026,0	175,0				179 550		179 550
	Монтаж кровельных, коньковых аэраторов	м	865,0	12,0	960,0	12,0		10 380	11 520	21 900
	Монтаж вентиляционных выходов через кровлю типа Vилре	шт			7 200,0	2,0			14 400	14 400
	Уплотнитель гидрозатвора	шт	950,0	2,0				1 900		1 900
	Проходной элемент	шт	2 900,0	2,0				5 800		5 800
	Теплоизолированный вентиляционный выход	шт	8 000,0	1,0				8 000		8 000
	Теплоизолированный вентиляционный выход канализации	шт	5 000,0	1,0				5 000		5 000
	Снегозадержатели	шт	3 000,0	16,0	2 160,0	16,0		48 000	34 560	82 560
	Монтаж карнизных, торцевых, пристенных планок и планок примыкания	м2	738,0	175,0	780,0	175,0		129 150	136 500	265 650
	<b>Транспортные и накладные расходы, разгрузка, крепеж</b>									
	Доставка кровельного материала	маш	20 000,0	1,0				20 000		20 000
	Доставка расходных материалов	маш	3 000,0	1,0				3 000		3 000
	Пухто	маш	29 000,0	1,0				29 000		29 000
	Сопутствующие расходы, крепеж, разгрузочные работы, подъем	10%						71 365		71 365
	<b>Итого монтаж кровли:</b>							<b>837 015</b>	<b>492 636</b>	<b>1 329 651</b>
	<b>Итого дом в комплектации "КОРОБКА":</b>							<b>3 972 361</b>	<b>2 197 344</b>	<b>6 169 705</b>
<b>8</b>	<b>Возведение внутренних перегородочных стен</b>									
	Отсечная гидроизоляция под основанием стен	рулон	2 400,0	1,0	804,0	1,0		2 400	804	3 204
	Кладка перегородочных стен из газобетона	м2	1 367,0	67,0	2 520,0	67,0		91 589	168 840	260 429
	Клей для газобетонных блоков	меш	550,0	13,0	180,0	13,0		7 150	2 340	9 490
	Устройство перемычек в дверных проемах внутренних перегородочных стен	м	2 000,0	1,6	2 400,0	1,6		3 200	3 840	7 040
	<b>Транспортные и накладные расходы, разгрузка, крепеж</b>									
	Доставка материала для перегородочных стен	маш	18 500,0	1,0				18 500		18 500
	Сопутствующие расходы, крепеж, разгрузочные работы, подъем	10%						10 434		10 434
	<b>Итого возведение внутренних перегородочных стен:</b>							<b>133 273</b>	<b>175 824</b>	<b>309 097</b>



**Примечания:**

1. Земляные работы и устройство щебеночно-песчаного основания рассчитаны для ровного участка без уклона
2. Высота песчаного основания под фундамент определяется и согласовывается Сторонами по месту после откопки котлована и определения отметки чистового пола
3. Смета является ЗАКРЫТОЙ, т.е. после внесения уточнений по проекту, итоговая сумма фиксируется и не меняется до окончания всех этапов строительства по Договору подряда
4. Оплата строительства дома производится поэтапно
5. В стоимости материалов учтены коэффициенты по перерасходу (уплотнение, перехлесты, обрезки, бой и т.д.)
6. Расчеты по смете действительны в течение семи дней после ее выставления

Контакты строительной компании Фул Хаус:

(812) 922-78-81 - с 10:00 до 18:00 понедельник-пятница; e-mail: 9227881@mail.ru; full-houses.ru

Адрес офиса: г.Санкт-Петербург, Дунайский пр. д.13, корп.1, офис 419 БЦ «ГЛОРИЯ» (ст.м. Звездная) - с 10:00 до 18:00 понедельник-пятница

**Фул Хаус благодарит Вас за проявленный интерес и выбор нашей компании в качестве возможного застройщика!**

**Нас рекомендуют друзьям и знакомым!**

Подрядчик \_\_\_\_\_

Заказчик \_\_\_\_\_

