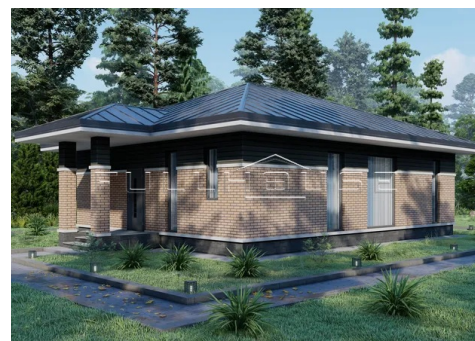


Приложение № 1 к Договору Подряда
Проект Windows Galaxy FH-90WG
СМЕТА на строительные-монтажные работы в Ленинградской области

Строительные характеристики:	
Толщина фундаментной плиты (мм)	250
Высота ростверка (стен цоколя) (мм)	300
Толщина ростверка (стен цоколя) (мм)	325/250
Газобетон на внешние стены (мм)	375
Газобетон на внутренние несущие стены (мм)	250
Высота кладки стен 1 этажа (мм)	3000
Вид кровельного материала	металлочерепица



№ п/п	Наименование видов работ и строительных материалов	Ед. изм.	Материалы		Работа		Стоимость материалов руб.	Стоимость работ руб.	Итоговая стоимость руб.
			Цена руб.	Кол-во	Цена руб.	Кол-во			
I	II	III	IV	V	VI	VII	VIII	IX	X
	Комплектация №1 "Коробка"								
1	Строительство фундамента								
	Вынос проекта дома на участок (комплекс работ)	компл			6 000,0	1,0		6 000	6 000
	Разработка грунта (без вывоза): контроль работы экскаватора, доводка котлована вручную	компл			12 000,0	1,0		12 000	12 000
	Прокладка канализационных труб d110, устройство закладных в фундаменте с земляными работами (до границы дома)	компл	6 208,0	1,0	7 800,0	1,0	6 208	7 800	14 008
	Прокладка труб ПНД d50/d63, устройство закладных в фундаменте с земляными работами (до границы дома)	компл	10 833,0	1,0	14 400,0	1,0	10 833	14 400	25 233
	Укладка геотекстиля	рулон	5 900,0	7,0	732,0	7,0	41 300	5 124	46 424
	Устройство песчаного основания с трамбовкой 300 мм	м3	1 450,0	80,0	972,0	80,0	116 000	77 760	193 760
	Профилированная мембрана PLANTER	м2	220,0	160,0	60,0	160,0	35 200	9 600	44 800
	Устройство наплавляемой горизонтальной гидроизоляции	рулон	4 500,0	16,0	804,0	16,0	72 000	12 864	84 864
	Опалубка для плиты	м2	1 500,0	58,8			88 200		88 200
	Газовый баллон для гидроизоляции	шт	2 000,0	2,0			4 000		4 000
	Арматура AIII (основная на все этапы "коробка")	т	55 200,0	3,8			209 760		209 760
	Арматура d 8 (на все этапы "коробка")	т	61 000,0	0,25			15 250		15 250
	Проволока вязальная на фундамент	кг	165,0	81,0			13 365		13 365
	Фиксаторы арматуры для фундамента	шт	6,0	250,0			1 500		1 500
	Пленка техническая	м/п	61,0	120,0			7 320		7 320
	Вынос осей фундамента	м3			600,0	34,0		20 400	20 400
	Монтаж пространственного арматурного каркаса в 2 яруса (ячейка 200*200 мм)	м3			3 600,0	34,0		122 400	122 400
	Резка и гибка арматуры фундамента	м3			2 400,0	34,0		81 600	81 600
	Монтаж опалубки фундамента	м3			3 600,0	34,0		122 400	122 400
	Бетонирование фундаментной плиты	м3	7 200,0	34,0	1 200,0	34,0	244 800	40 800	285 600
	Демонтаж опалубки фундаментной плиты	м3			600,0	34,0		20 400	20 400
	Опалубка для цоколя (ростверка)	м2	1 500,0	52,0			78 000		78 000
	Вынос осей цоколя (ростверка)	м3			660,0	7,0		4 620	4 620
	Монтаж арматурного каркаса цоколя /ростверка (ячейка 200*200 мм)	м3			3 960,0	7,0		27 720	27 720
	Резка и гибка арматуры цоколя (ростверка)	м3			2 640,0	7,0		18 480	18 480
	Монтаж опалубки цоколя (ростверка)	м3			3 960,0	7,0		27 720	27 720
	Бетонирование цоколя (ростверка)	м3	7 350,0	7,0	1 320,0	7,0	51 450	9 240	60 690
	Демонтаж опалубки цоколя (ростверка)	м3			660,0	7,0		4 620	4 620
	Транспортные и накладные расходы, разгрузка, крепеж								
	Доставка / вывоз строительной бытовки (аренда бесплатно на весь период строительства)	маш	25 000,0	2,0			50 000		50 000
	Работа экскаватора-погрузчика	смена	30 000,0	1,5			45 000		45 000
	Аренда биотуалета и его обслуживание	месяц	7 000,0	3,0			21 000		21 000
	Доставка биотуалета	маш	10 000,0	1,0			10 000		10 000
	Доставка пиломатериалов, геотекстиля, гидроизоляции и др.	маш	25 000,0	1,0			25 000		25 000
	Доставка арматуры, вязальной проволоки	маш	25 000,0	1,0			25 000		25 000
	Доставка расходных материалов	маш	3 000,0	1,0			3 000		3 000
	Работа бетононасоса	маш	36 000,0	2,0			72 000		72 000
	Сопутствующие расходы, крепеж, разгрузочные работы, подъем	10%					99 519		99 519
	Итого строительство фундамента:						1 345 705	645 948	1 991 653
2	Строительство 1го этажа								
	Отсечная гидроизоляция под основанием стен	рулон	4 500,0	3,0	804,0	3,0	13 500	2 412	15 912
	Выравнивающий цементный раствор	м2	170,0	30,0	56,0	30,0	5 100	1 680	6 780
	Кладка внешних стен из газобетона	м3	7 800,0	35,0	4 200,0	35,0	273 000	147 000	420 000
	Штробление блоков 1го и каждого 4го ряда внешних стен, подоконного ряда	м3			1 008,0	35,0		35 280	35 280
	Армирование 1го и каждого 4го ряда внешних стен, подоконного ряда	м3			1 680,0	35,0		58 800	58 800
	Резка доборных блоков для наружных стен	м3			1 512,0	35,0		52 920	52 920
	Кладка внутренних несущих стен из газобетона	м3	7 800,0	12,0	4 200,0	12,0	93 600	50 400	144 000
	Штробление блоков 1го и каждого 4го ряда внутренних несущих стен	м3			1 008,0	12,0		12 096	12 096
	Армирование 1го и каждого 4го ряда внутренних несущих стен	м3			1 680,0	12,0		20 160	20 160
	Резка доборных блоков для внутренних несущих стен	м3			1 512,0	12,0		18 144	18 144
	Монтаж подстановочных газобетонных блоков под панорамными окнами	м/п			2 520,0	11,0		27 720	27 720
	Клей для газобетонных блоков	меш	550,0	62,0	180,0	62,0	34 100	11 160	45 260
	Устройство перемычек из U-блоков с армированием в оконных и дверных проемах наружных и внутренних несущих стен	м/п			2 400,0	27,0		64 800	64 800
	Устройство монолитного армопояса из U-блоков	м/п			2 400,0	60,0		144 000	144 000

	У-блоки 375*250*500	м3	17 067,0	6,5			110 936		110 936
	У-блоки 250*250*500	м3	22 400,0	2,0			44 800		44 800
	Бетон для перемычек	м3	14 400,0	3,7			53 280		53 280
	Металлоизделия	шт	8 399,0	2,0	6 000,0	2,0	16 798	12 000	28 798
	Транспортные и накладные расходы, разгрузка, крепеж								
	Доставка газобетона, У-блоков, клея для блоков	маш	25 000,0	3,0			75 000		75 000
	Доставка расходных материалов	маш	3 000,0	1,0			3 000		3 000
	Работа автокрана	смена	25 000,0	1,5			37 500		37 500
	Сопутствующие расходы, крепеж, разгрузочные работы, подъем	10%					64 511		64 511
	Итого строительство 1го этажа:						825 125	658 572	1 483 697
5	Монтаж стропильной системы								
	Отсечная гидроизоляция и пароизоляция между армопоясом и мауэрлатами	рулон	10 750,0	3,0	804,0	3,0	32 250	2 412	34 662
	Строительные леса. Монтаж, демонтаж	м2	550,0	128,0	252,0	128,0	70 400	32 256	102 656
	Устройство несущего каркаса кровли	м2			2 064,0	175,0		361 200	361 200
	Мауэрлат (сортамент по проекту)	м3	56 000,0	1,8			100 800		100 800
	Фермы, рассчитанные индивидуально для конкретного проекта	м2	3 270,0	175,0			572 250		572 250
	Перфорированные пластины, фиксаторы стропильных ног, штанги резьбовые и уголки	м2	550,0	175,0			96 250		96 250
	Антисептирование мауэрлата (стойки и прогоны при их наличии)	шт	6 800,0	1,8	2 400,0	1,8	12 240	4 320	16 560
	Транспортные и накладные расходы, разгрузка, крепеж								
	Доставка пиломатериалов	маш	25 000,0	1,0			25 000		25 000
	Доставка ферм	маш	75 000,0	1,0			75 000		75 000
	Доставка расходных материалов	маш	3 000,0	1,0			3 000		3 000
	Работа автокрана	смена	25 000,0	2,0			50 000		50 000
	Сопутствующие расходы, крепеж, разгрузочные работы, подъем	10%					88 419		88 419
	Итого монтаж стропильной системы:						1 125 609	400 188	1 525 797
7	Монтаж кровли								
	Монтаж гидро-ветрозащитной пленки	рулон	7 619,0	5,0	6 300,0	5,0	38 095	31 500	69 595
	Монтаж контробрешетки, прижимная рейка	м2	500,0	175,0	120,0	175,0	87 500	21 000	108 500
	Монтаж наружной обрешетки, накладка, доска	м2	290,0	175,0	108,0	175,0	50 750	18 900	69 650
	Антисептирование	шт	6 800,0	3,0	2 400,0	3,0	20 400	7 200	27 600
	Кронштейн крюка желоба для водосточной системы	шт	400,0	92,0	168,0	92,0	36 800	15 456	52 256
	Монтаж металлочерепицы	м2	720,0	175,0	1 152,0	175,0	126 000	201 600	327 600
	Кровельные доборные элементы с поправкой по степени сложности кровли	м2	1 026,0	175,0			179 550		179 550
	Монтаж кровельных, коньковых аэраторов	м	865,0	12,0	960,0	12,0	10 380	11 520	21 900
	Монтаж вентиляционных выходов через кровлю типа Vilpe	шт			7 200,0	2,0		14 400	14 400
	Уплотнитель гидрозатвора	шт	950,0	2,0			1 900		1 900
	Проходной элемент	шт	2 900,0	2,0			5 800		5 800
	Теплоизолированный вентиляционный выход	шт	8 000,0	1,0			8 000		8 000
	Теплоизолированный вентиляционный выход канализации	шт	5 000,0	1,0			5 000		5 000
	Снегозадержатели трубчатые усиленные	шт	4 300,0	16,0	2 160,0	16,0	68 800	34 560	103 360
	Монтаж карнизных, торцевых, пристенных планок и планок примыкания	м2	738,0	175,0	780,0	175,0	129 150	136 500	265 650
	Транспортные и накладные расходы, разгрузка, крепеж								
	Доставка кровельного материала	маш	25 000,0	1,0			25 000		25 000
	Доставка расходных материалов	маш	3 000,0	1,0			3 000		3 000
	Пухто	маш	29 000,0	1,0			29 000		29 000
	Сопутствующие расходы, крепеж, разгрузочные работы, подъем	10%					76 812		76 812
	Итого монтаж кровли:						901 937	492 636	1 394 573
	Итого дом в комплектации "КОРОБКА":						4 198 376	2 197 344	6 395 720
8	Возведение внутренних перегородочных стен								
	Отсечная гидроизоляция под основанием стен	рулон	4 500,0	1,0	804,0	1,0	4 500	804	5 304
	Выравнивающий цементный раствор	м2	170,0	20,0	56,0	20,0	3 400	1 120	4 520
	Кладка перегородочных стен из газобетона	м2	1 300,0	67,0	2 520,0	67,0	87 100	168 840	255 940
	Клей для газобетонных блоков	меш	550,0	13,0	180,0	13,0	7 150	2 340	9 490
	Устройство перемычек в дверных проемах внутренних перегородочных стен	м	2 000,0	1,6	2 400,0	1,6	3 200	3 840	7 040
	Транспортные и накладные расходы, разгрузка, крепеж								
	Доставка материала для перегородочных стен	маш	25 000,0	1,0			25 000		25 000
	Сопутствующие расходы, крепеж, разгрузочные работы, подъем	10%					10 535		10 535
	Итого возведение внутренних перегородочных стен:						140 885	176 944	317 829



Примечания:

- Земляные работы и устройство щебеночно-песчаного основания рассчитаны для ровного участка без уклона
- Высота песчаного основания под фундамент определяется и согласовывается Сторонами по месту после откопки котлована и определения отметки чистового пола
- Смета является ЗАКРЫТОЙ, т.е. после внесения уточнений по проекту, итоговая сумма фиксируется и не меняется до окончания всех этапов строительства по Договору подряда
- Оплата строительства дома производится поэтапно
- В стоимости материалов учтены коэффициенты по перерасходу (уплотнение, перехлесты, обрезки, бой и т.д.)
- Расчеты по смете действительны в течение семи дней после ее выставления

В рамках договора подряда бесплатно предоставляются следующие проектные работы:

- Индивидуальная разработка а) схемы планировки земельного участка (СПЗУ) участка с привязкой к местности, с размещением на нем жилого дома, всех вспомогательных строений и пристроек (автонавес, гараж, баня, хозблоки, терраса, беседка, мангальная зона, игровые площадки) с учетом нормативных противопожарных и санитарно-гигиенических расстояний для ИЖС; б) плана мощения для автомобильных парковок, отмостки, дорожек; в) плана размещения трасс внешних инженерных сетей (электрические кабели, трубы водоснабжения, газоснабжения, канализации, ливневой и дренажной систем) и внешнего оборудования и емкостей: станция биологической очистки (септик), смотровые и коллекторные колодцы, кессон для водозаборной скважины, погреб; г) плана перемещения земляных масс и основных ландшафтных зон.
- Адаптация проекта, в т.ч. типового, под условия конкретного участка и выбор правильной планировки дома: посадка дома относительно сторон света, видовых природных зон, существующих построек на соседних участках, заезда на участок. Вертикальная планировка участка и посадка дома относительно существующей отметки дороги.

3. Внесение изменений в типовой архитектурный проект без изменения габаритов дома

В данной смете учтены все необходимые материалы, работы по их монтажу, доставку и работу спецтехники, включая:

1. Монтаж закладных для ввода и вывода инженерных коммуникаций под фундаментной плитой: 2 канализационные трубы d110мм, 2 закладные ПНД трубы для водоснабжения, по 5 закладных ПНД труб минимум в 2х зонах для электрических кабелей
2. Устройство скатной крыши (за исключением проектов с плоской крыши) с помощью стропильной системы и балок из деревянных ферм чердачного типа заводской готовности из сухой строганой доски с противопожарной фаской на МЗП (металло-зубчатых пластинах)
3. Помимо непосредственно кровельного покрытия монтируются: снегозадержатели, 2 вентиляционные проходки типа Vîlpe в зоне котельной: для вентиляции газовой котельной и для фановой трубы, удлинители крюков водосточного желоба, пароизоляционная полоса внутри всего периметра дома для последующего простого монтажа пароизоляционной пленки
4. Доставка и вывоз строительной бытовки, кабины биотуалета и ее регулярное обслуживание, уборка территории и пухто для вывоза строительного мусора

Контакты строительной компании Фул Хаус:

(812) 922-78-81 - с 10:00 до 18:00 понедельник-пятница; e-mail: 9227881@mail.ru; full-houses.ru

Адрес офиса: г.Санкт-Петербург, Дунайский пр. д.13, корп.1, офис 419 БЦ «ГЛОРИЯ» (ст.м. Звездная) - с 10:00 до 18:00 понедельник-пятница

Фул Хаус благодарит Вас за проявленный интерес и выбор нашей компании в качестве возможного застройщика!

Нас рекомендуют друзьям и знакомым!

Подрядчик _____

Заказчик _____

17.01.2026